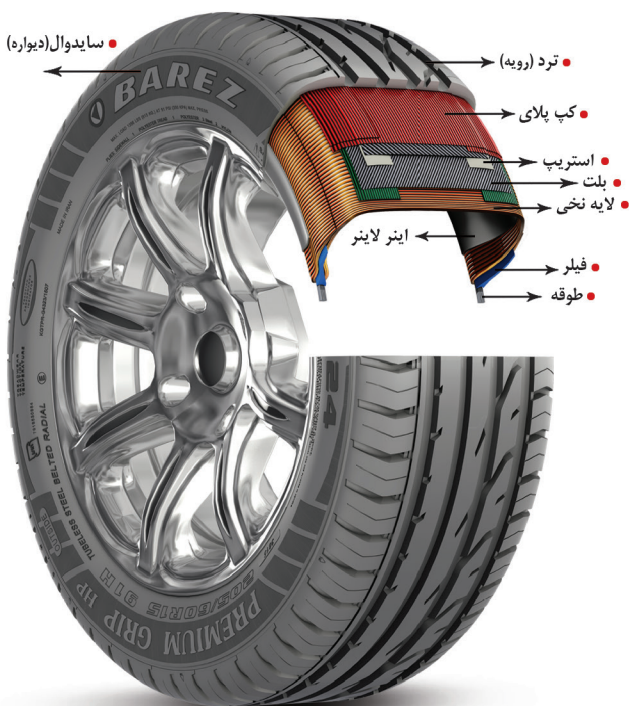




کتابچه عیوب غیر قابل قبول تایرهای رادیال سواری بارز





راهنمای استفاده صحیح از تایر صفحه ۲

۱- عیوب ناحیه شولدر

۱-۱ ترک شولدر شعاعی صفحه ۵

۱-۲ ترک شولدر محیطی صفحه ۵

۲- عیوب ناحیه رویه

۲-۱ جدایی دیواره از رویه صفحه ۶

۲-۲ سایش سر شانه صفحه ۶

۲-۳ سایش مرکزی صفحه ۷

۲-۴ سایش موضعی صفحه ۷

۲-۵ سایش یک طرفه صفحه ۸

۲-۶ پارگی ناحیه رویه صفحه ۸

۲-۷ کندگی گل رویه صفحه ۹

۲-۸ آسیب تایر ناشی از تماس با شی خارجی صفحه ۹

۳- عیوب ناحیه دیواره

۳-۱ پارگی دیواره صفحه ۱۰

۳-۲ تورم دیواره صفحه ۱۱

۳-۳ تورم دیواره سراسری صفحه ۱۲

۳-۴ فرو رفتگی ناحیه دیواره صفحه ۱۲

۴- عیوب ناحیه طوقه

۴-۱ جدایی ناحیه طوقه ناشی از بد رینگ شدن صفحه ۱۳

۴-۲ شکستگی طوقه صفحه ۱۳

۴-۳ پارگی طوقه صفحه ۱۴

۵- عیوب متفرقه

۵-۱ دفرمگی صفحه ۱۵

۵-۲ نابالانسی صفحه ۱۶

۵-۳ تایر تعمیری صفحه ۱۶

۶- پراکندگی مراکز ارائه خدمات پس از فروش

۶-۱ جدول پراکندگی صفحه ۱۷

۶-۲ مراکز ارائه خدمات پس از فروش صفحه ۱۹

راهنمای استفاده صحیح از تایر

باد چرخ ها را وقتی سرد هستند تنظیم کنید

توجه داشته باشید تغییر دما باعث می شود فشار باد تایر عوض شود، هر ۵ درجه تغییر در دمای هوا، 1PSI در فشار باد تایر تغییر ایجاد می کند، یعنی کاهش دما به مقدار ۱۵ درجه سانتی گراد ۱۰ درصد کم بادی را به دنبال خواهد داشت. خود تایرها نیز به مرور کم باد می شوند. مثلاً هرماه به طور متوسط، تایر خودرو 2PSI از فشار باد خود را از دست می دهد که در هوای گرم این فشار با سرعت بیشتری صورت می پذیرد. در خصوص تنظیم باد تایرها مهم است بدانیم که هیچ کس با نگاه کردن به تایر (به خصوص تایر رادیال) نمی تواند بگوید تایر کم باد است یا خیر، زیرا از لحاظ ظاهری حتی پنجاه درصد کم باد بودن هم قابل تشخیص نیست. برای اطمینان از تنظیم بودن فشار باد باید یک درجه باد مرغوب خریداری کنید، ضمن آنکه فشار باد باید در حالت " سرد" اندازه گرفته شود یعنی خودرو حداقل ۳ ساعت متوقف بوده و یا کمتر از ۲ کیلومتر طی مسیر کرده باشد. معمولاً در حالت نرمال رانندگی دمای تایر تا ۳۵ درجه سانتی گراد افزایش می یابد.

تایرها را از لحاظ فرسایش غیر متقارن بازدید کنید

هرگونه ساییدگی غیر معمول می تواند نشانی از بروز اشکال در سیستم فرمان و تعلیق باشد.

اگر خرده شیشه، شن و سایر اجسام خارجی لابه لای آج تایر باشد، آن را خارج کنید

این اجسام می توانند به تدریج در تایر فرو روند و سبب بروز نشستی باد از آن شوند.

تنظیم بودن چرخ ها

تنظیم بودن چرخ ها به معنی آن است که همه چرخ های خودرو نسبت به محور اصلی آن کاملاً عمود و در یک راستا باشند، در غیر این صورت تایر نمی تواند به خوبی به گردش در آید و مقداری از انرژی صرف کشیدن آن می شود که ضمن افزایش سوخت، عمر تایر را کم می کند. برای اطمینان از تنظیم بودن چرخ ها خودرو را در محل مسطحی مانند یک پارکینگ خلوت به حرکت در آورید، به آرامی فرمان را رها کنید، نباید فرمان به هیچ سمتی کشیده شود. تنظیم فرمان و چرخ ها باید حداقل هر ۲۵ هزار کیلومتر یا سالی یک بار انجام شود.



بالانس تایرها

به طور معمول تایر و متعلقات چرخ روی هم حدود ۲۰ کیلوگرم وزن دارند. اگر این وزن به طور همگن روی چرخ توزیع نشده باشد به اصطلاح گفته می شود چرخ بالانس نیست. تغییری ناچیز به اندازه ۱۴ گرم در این ۲۰ کیلوگرم سبب می شود خودرو هنگام حرکت مرتعش شود. اگر در فرمان لرزش احساس می کنید احتمالاً چرخ های جلو بالانس نیستند و اگر در صندلی لرزش می بینید چرخ های عقب از بالانس خارج شده اند. لازم است با مراجعه به آپاراتی هر ۲۰ هزار کیلومتر از بالانس بودن چرخ ها اطمینان پیدا کنید.

فراموش نکنید در یک شاهراه که با سرعت ۱۲۰ کیلومتر بر ساعت در حال حرکت هستید، هر تایر حداقل ۱۴ بار در ثانیه در حال چرخیدن است. بالانس نبودن چرخ ها سبب خرابی جلوبندی و سیستم تعلیق خودروی شما نیز خواهد شد.

لرزش در اثر شکل نامناسب دایره ای رینگ یا تایر

برخی مواقع پیش می آید که حتی پس از بالانس دقیق باز هم لرزش از بین نمی رود. در بیشتر مواقع علت ران اوت یا شکل نامناسب محیط رینگ و تایر است. رینگ و تایر به اندازه ۰.۷۵ تا ۱.۳ میلیمتر می توانند ران اوت داشته باشند. اینها در حقیقت برآمدگی ها یا دفمره شدن های رینگ یا تایر در محیط آن هستند و اگر بیش از مقدار ذکر شده باشند سبب بروز لرزش های ناخواسته می شوند که هارمونی خود را دارند و این هارمونی ها که در سرعت های مختلف خود را نشان می دهند به شکل و اندازه این برآمدگی ها و تو رفتگی و تعداد آنها بستگی دارند. مشکلات ران اوت را بسیاری مواقع می توان با تطابق تایر و رینگ بر روی هم کمتر کرد.

جابجا کردن چرخ ها

بهتر است هر ۸ تا ۱۰ هزار کیلومتر، جای تایرها را با یکدیگر عوض کنید، به این دلیل که تایرهای جلو سریع تر ساییده می شوند زیرا وظیفه چرخش خودرو در پیچ ها را نیز انجام می دهند، به خصوص اگر خودروی شما اکسل جلوست، سایش سریع تر رخ می دهد. نحوه تعویض تایرها با یکدیگر در دفترچه راهنمای خودرو درج می شود.

تایرهای بارز دارای شاخص **D(dry) W(wet) S(snow)** بر روی آج تایر هستند.

هنگامی که شاخص مذکور از روی تایر ناپدید شود، تایر عملکرد مطلوب در آن شرایط جاده خاص را دارا نمی باشد.



ترک شولدر شعاعی

علت

- ۱- حرکت بر روی کم بادی
 - ۲- تنظیم نبودن سیستم تعلیق
- حرکت بر روی کم بادی و یا تنظیم نبودن سیستم تعلیق منجر به گرم شدن ناحیه شولدر شده و باعث ایجاد ترک در این ناحیه می شود.



توصیه

- ✓ تنظیم نمودن باد تایر مطابق دستورالعمل خودروساز
- ✓ تنظیم نمودن سیستم تعلیق
- ✓ تعویض تایر معیوب

ترک شولدر محیطی

علت

- ۱- حرکت بر روی کم بادی
- حرکت بر روی کم بادی منجر به گرم شدن و باعث ایجاد این ترک ها می شود.



توصیه

- ✓ در صورت عمیق بودن ترک ها تایر تعویض شود.
- ✓ تنظیم باد تایر

جدایی دیواره از رویه

علت

حرکت بر روی کم بادی منجر به گرم شدن ناحیه شانه تایر می شود.



توصیه

✓ تنظیم نمودن باد تایر مطابق دستورالعمل خودروساز

سایش سرشانه

علت

- ۱- حرکت تایر روی کم بادی
 - ۲- بار بیش از حد مجاز (فشار باد کم یا بار بیش از حد باعث می شود تا شانه های تایر نسبت به بخش میانی تماس بیشتری با سطح جاده داشته و در نتیجه سریعتر سائیده شود).
 - ۳- استفاده از رینگ نامناسب
- رینگ با پهنای بیش از حد متناسب با سایز تایر باعث فرسایش سریع تر در ناحیه شانه می شود.



توصیه

- ✓ کنترل مناسب و زمان بندی شده فشار باد
- ✓ اجتناب از حمل بار بیش از حد مجاز
- ✓ استفاده از رینگ مناسب



سایش مرکزی

علت

- ۱- حرکت تایر با باد بیش از حد مجاز (فشار باد بیش از حد باعث می شود تا بخش میانی تایر تماس بیشتری با سطح جاده داشته باشد در نتیجه سریعتر سائیده شود)
- ۲- استفاده از رینگ با سایز نامناسب .
رینگ با پهناي کمتر از حد مجاز باعث فرسایش در بخش میانی رویه تایر می شود.



توصیه

- ✓ کنترل مناسب فشار باد تایر
- ✓ استفاده از رینگ با سایز مناسب

سایش موضعی

علت

- ۱- قفل شدن ترمز به صورت ناگهانی
- ۲- فرسوده بودن سیستم های تعلیق
- ۳- عدم استفاده از سایز مورد تایید سازنده خودرو



توصیه

- ✓ تعویض اجزای فرسوده شده سیستم تعلیق
- ✓ بررسی عملکرد سیستم ترمز
- ✓ رانندگی مناسب

سایش یک طرفه

علت

- ۱- تنظیم نبودن محورهای خودرو
- ۲- تنظیم نبودن زوایای کمبر و کستر
- ۳- تنظیم نبودن زوایای **Toe In , Toe Out**



سایش یکطرفه

توصیه

- ✓ رفع اشکال سیستم های جلوبندی
- ✓ در صورت نمایان نشدن سیم های منجید تایر در همان رینگ تعویض شود در غیر این صورت تایر تعویض شود.

پارگی ناحیه رویه ناشی از برخورد

علت

- ۱- برخورد شدید به جسم خارجی
 - ۲- بریدگی سطح رویه :
- بریدگی در سطح رویه که باعث پنچری نمی شود ولی باعث نفوذ خاک و رطوبت به سطح زیرین رویه و بین بلت ها می شود. این بریدگی ها منجر به زنگ زدگی سیم های فلزی بلت ها و جدایی بین بلت ها می شود و نهایتا در اثر حرکت دورانی تایر و گرم شدن تایر لایه های رویه کاملا جدا می شوند .



توصیه

- ✓ عمق پارگی باید توسط کارشناس بارز بررسی شود تا نسبت به استفاده تایر اعلام نظر شود.



کندگی گل رویه

علت

از دلایل کندگی گل رویه تایر می توان به عوامل زیر اشاره نمود:

- ۱- پیچیدن درجای تایر
- ۲- برخورد رویه تایر با جسم تیز



توصیه

✓ در صورت عمیق بودن و زیاد بودن کندگی، تایر غیر قابل استفاده می باشد.

آسیب رویه تایر ناشی از تماس مداوم با شیء خارجی

علت

- ۱- کم بودن ارتفاع خودرو
- ۲- برخورد تایر با بدنه خودرو بدلیل کج بودن گلگیرها و یا فاصله کم تایر و گلگیر، ضعیف بودن فنرها و همچنین سر خوردن روی جاده های خاکی و سنگلاخی از عوامل بروز چنین عیبی هستند.



توصیه

✓ ضمن بررسی فاصله بین تایر و گلگیر از حرکت با سرعت زیاد در جاده های غیر آسفالتی اجتناب کنید

پارگی ناحیه دیواره

علت

- ۱- برخورد با شیء تیز و برنده
- ۲- رانندگی در جاده های ناهموار در زمان حمل بار زیاد
احتمال بریدگی در ناحیه دیواره را بیشتر می کند .
- ۳- تایر با باد بیش از حد احتمال بریدگی در ناحیه دیواره را
بیشتر می کند



علت

بریدگی در سطح آج ، شانه یا دیواره تایر ناشی از برخورد با موانع موجود در جاده نظیر : سنگ تیز ، قطعات شیشه ، میخ ، میله فلزی ، حفره های سطح جاده و

سنگ تیز در سر راه تایر



بریدگی در دیواره یا شانه تایر



ناهمواری شدید در سطح جاده



بریدگی در دیواره یا شانه تایر



توصیه

- ✓ رانندگی با دقت بیشتر در جاده های ناهموار
- ✓ کنترل باد تایر مطابق با استاندارد تعریف شده



تورم دیواره

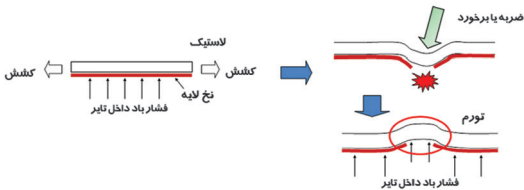
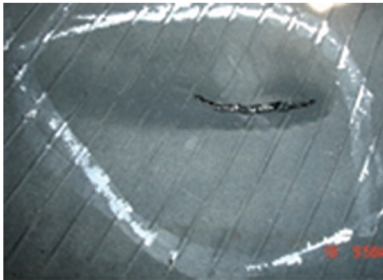
علت

۱- پارگی لایه داخلی به دلیل برخورد با شی خارجی و یا موانع



علت

۱- لاستیک دارای خاصیت ارتجاعی و ازدیاد طول می باشد .
۲- نخ لایه فاقد خاصیت ارتجاعی و ازدیاد طول می باشد .



توصیه

✓ در هنگام رانندگی عبور از موانع به آرامی انجام شود.

تورم دیواره سراسری

علت

فرورفتن شی تیز در رویه تایر که منجر به خالی شدن باد تایر می شود و تایر در حالت کم باد و یا بدون باد حرکت می کند در این حالت نخهای بدنه تایر در اثر حرکت روی کم بادی پاره شده و یا ذوب می شوند و یا دیواره تایر در اثر تماس با لبه رینگ دچار پارگی می شود.



توصیه

- ✓ اجتناب از رانندگی با تایر پنچر شده و یا کم باد.
- ✓ کنترل صحیح فشار باد تایر.

فرو رفتگی ناحیه دیواره

علت

همپوشی بیش از حد بدلیل بیشتر شدن پهنای محل اتصال لایه در مرحله تولید می باشد.



محل اتصال به حالت عادی محل اتصال با همپوشی بیش از حد

.....
↑
همپوشی عادی

.....
↑
همپوشی غیر عادی

توصیه

- ✓ تایر قابل استفاده می باشد.



جدایی ناحیه طوقه ناشی از بد رینگ شدن

علت

آسیب ناحیه طوقه ناشی از بد رینگ شدن



توصیه

- ✓ رینگ کردن تایر توسط افراد متخصص
- ✓ استفاده از دستگاه مخصوص نصب تایر به روی رینگ تیوبلس

شکستگی طوقه

علت

حمل نامناسب و غیر اصولی تایر



توصیه

- ✓ در هنگام جابجایی تایر نکات اصولی حمل تایر جهت عدم صدمه دیدن تایر رعایت شود

پارگی طوقه

علت

استفاده از رینگ های با قطر بالاتر و فشار بیش از حد به ناحیه ی طوقه ی تایر در هنگام رینگ کردن، منجر به پارگی طوقه می شود.



توصیه

- ✓ در زمان رینگ کردن تایر، همخوانی قطر تایر با قطر رینگ بررسی شود.
- ✓ استفاده از روان کننده ها در ناحیه بید تایر
- ✓ در هنگام انجام سرویس، باد داخل تایر به اندازه مقدار تایید سازنده تایر و سازنده خودرو استفاده شود.



دفرمه شدن تایر

علت

- ۱- برخورد شدید با موانع منجر به شکسته شدن سیم بت ها می شود.
- ۲- در تایر نو نوار پیچ شده: عدم انبارداری و یا بارگیری مناسب



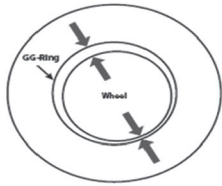
توصیه

✓ توصیه های لازم در مورد حمل صحیح تایر رعایت شود.

نابالانسی در تایر

علت

- ۱- هم مرکز نبودن رینگ با تایر
- ۲- استفاده از رینگ نابالانس



توصیه

- ✓ بالانس رینگ
- ✓ چرخش تایر در رینگ
- ✓ هم مرکز شدن رینگ با تایر
- ✓ استفاده از رینگ بالانس شده

تایر تعمیری

علت

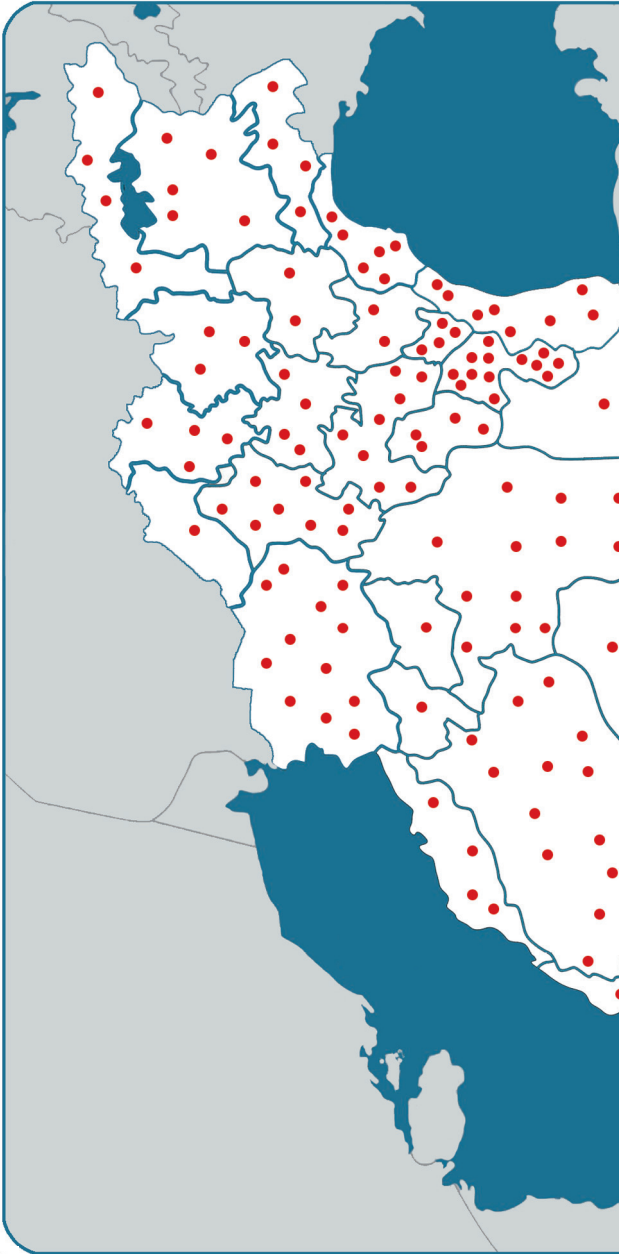
تعمیر تایر با استفاده از ابزار و وسایل غیر استاندارد (تایر تعمیر شده فاقد گارانتی می باشد).



توصیه

- ✓ استفاده از ابزار و وسایل استاندارد (تا حد امکان از این تایرها در زاپاس استفاده شود).
- ✓ استفاده از تایری که دیواره آن تعمیر شده است خودداری شود.





مراکز ارائه خدمات پس از فروش بارز

| ردیف | کد | نام و نام خانوادگی | استان | شهر | تلفن |
|------|------|----------------------------------|--------------------|-------------|--------------|
| ۱ | ۱۸۷ | امین سردسته عالی | اردبیل | اردبیل | ۰۴۵۳۳۱۰۶۹۰ |
| ۲ | ۱۹۰ | عیسی گل محمدی | اردبیل | مشکین شهر | ۰۴۵۳۲۵۳۳۵۴۴ |
| ۳ | ۱۹۴ | مجید اشجعی | اردبیل | پارس آباد | ۰۴۵۳۲۷۸۱۲۲۰ |
| ۴ | ۲۰۰ | میر علی اصغر میر فتاحی | اردبیل | اردبیل | ۰۴۵۳۳۸۱۵۶۵۶ |
| ۵ | ۰۶۴ | جلال مشکاتی | اصفهان | اصفهان | ۰۳۱۳۳۸۶۳۰۹۲ |
| ۶ | ۰۶۸ | حسین خاکی راوندی | اصفهان | راوند | ۰۳۱۵۵۵۳۳۶۳۴ |
| ۷ | ۰۲۰ | حمید خوروش | اصفهان | اصفهان | ۰۳۱۳۳۸۸۰۱۸۱ |
| ۸ | ۰۷۰ | خسرو اسمعیلی کجانی | اصفهان | نائین | ۰۳۱۴۶۲۵۳۹۳۲۱ |
| ۹ | ۰۴۷ | روح الله خسروانی | اصفهان | کاشان | ۰۳۱۵۵۲۳۳۴۰۰ |
| ۱۰ | ۰۶۱ | سید ابوالقاسم سیدی | اصفهان | کاشان | ۰۳۱۵۵۲۴۲۴۲۹ |
| ۱۱ | ۲۷۷ | سید اکبر شریفی | اصفهان | شهرضا | ۰۳۱۵۳۵۰۲۴۰۴ |
| ۱۲ | ۳۱۹ | شرکت ماشین کاران اصفهان | اصفهان | تجف آباد | ۰۳۱۴۲۴۴۴۰۰۰ |
| ۱۳ | ۰۱۹ | علی حکیم الهی | اصفهان | اصفهان | ۰۳۱۳۷۷۶۶۶۴۲ |
| ۱۴ | ۶۳۳ | علیرضا باقری اردستانی | اصفهان | اردستان | ۰۳۱۵۲۴۴۹۹۵۸ |
| ۱۵ | ۲۵۸ | غلامحسین نوری | اصفهان | مبارکه | ۰۳۱۵۳۵۱۵۵۹۹ |
| ۱۶ | ۰۶۳ | مرتضی صیام پور اشکاوندی | اصفهان | اصفهان | ۰۳۱۳۸۵۸۷۰۴۰ |
| ۱۷ | ۲۸۷ | نوید خوروش | اصفهان | اصفهان | ۰۳۱۳۳۸۶۰۲۸۳ |
| ۱۸ | ۰۵۷ | هوشنگ صانعی | اصفهان | خوانسار | ۰۳۱۵۷۲۳۰۴۱۳ |
| ۱۹ | ۲۵۵ | بهنام جلودار | البرز | البرز | ۰۲۶۳۳۵۳۵۳۵۷ |
| ۲۰ | ۳۰۴ | فرزان حرمتی | البرز | البرز | ۰۲۶۳۳۲۱۲۷۲۳ |
| ۲۱ | ۲۴۸ | محسن فرحناکی | البرز | البرز | ۰۲۶۳۳۲۰۰۰۱۹ |
| ۲۲ | ۱۰۳ | مهدی کد پور | ایلام | ایلام | ۰۸۴۳۳۷۲۷۷۷۲ |
| ۲۳ | ۶۷۰ | هاشم احمدی | ایلام | ایوان | ۰۸۴۳۳۳۰۸۲۹ |
| ۲۴ | ۱۹۵ | انور پورسلطانی | آذربایجان غربی | مهاباد | ۰۴۴۴۲۳۶۰۹۳ |
| ۲۵ | ۲۱۶ | حسین برزگر | آذربایجان غربی | میانداوب | ۰۴۴۵۲۴۴۴۴۳ |
| ۲۶ | ۱۹۱ | سلیمان قنبری جمال آباد | آذربایجان غربی | ارومیه | ۰۴۴۳۲۲۸۲۷۹ |
| ۲۷ | ۲۲۱ | فرید ایرجی | آذربایجان غربی | خوی | ۰۴۴۳۶۴۴۰۵۹۳ |
| ۲۸ | ۲۰۷ | حبیب دیزجرغافی | آذربایجان شرقی | آذر شهر | ۰۴۱۳۳۲۰۳۵۴۶ |
| ۲۹ | ۳۰۸ | شرکت تبریز تایر لیقوان | آذربایجان شرقی | تبریز | ۰۴۱۳۵۵۱۴۲۵۵ |
| ۳۰ | ۳۰۹ | شرکت سهند تایر آذربایجان | آذربایجان شرقی | تبریز | ۰۴۱۳۴۴۴۰۵۱۱ |
| ۳۱ | ۳۰۶ | شرکت لاستیک کاران برتر | آذربایجان شرقی | تبریز | ۰۴۱۳۳۸۴۳۳۵ |
| ۳۲ | ۱۸۸ | عباس ندیمی | آذربایجان شرقی | مرند | ۰۴۱۴۲۲۴۲۸۸۹ |
| ۳۳ | ۰۸۰ | پرویز غله کار | بوشهر | بازجان | ۰۷۷۳۴۲۰۵۷۰ |
| ۳۴ | ۲۹۳ | رضا باهوش | بوشهر | بوشهر | ۰۷۷۳۳۳۴۲۱۶۷ |
| ۳۵ | ۰۷۸ | عبدالکریم کریم پور | بوشهر | عسلویه | ۰۷۷۳۷۳۶۴۰۰۳ |
| ۳۶ | ۳۰۱ | مهدی مختاری | بوشهر | دشتی | ۰۷۷۳۵۳۳۸۷۴۷ |
| ۳۷ | ۰۲۷ | اسماعیل آقاخانی | تهران | تهران | ۰۲۱۶۶۸۰۹۰۲۰ |
| ۳۸ | ۰۲۱ | اصغر جلیلی | تهران | اسلامشهر | ۰۲۱۵۶۷۴۲۶۱۰ |
| ۳۹ | ۱۱۳۶ | آریا هنگام رهنورد | تهران | تهران | ۰۲۱۷۷۱۸۱۶۰۰ |
| ۴۰ | ۴۳۶ | حسین اسدی | تهران | ری | ۰۲۱۵۵۲۳۵۹۴۱ |
| ۴۱ | ۰۴۶ | سید عباس هاشمی نژاد | تهران | پاکدشت | ۰۲۱۳۶۰۳۳۲۴۰ |
| ۴۲ | ۳۸۰ | شرکت جاده رانان جاریه | تهران | تهران | ۰۲۱۵۵۲۶۷۳۱۶ |
| ۴۳ | ۴۷۶ | مجید رفیعیان | تهران | رباط کریم | ۰۲۱۵۶۴۳۷۸۸۶ |
| ۴۴ | ۰۱۵ | محمد جعفر بخارانی | تهران | تهران | ۰۲۱۳۳۵۳۳۰۷۴ |
| ۴۵ | ۲۲۵ | محمد علی فرد حسینی | تهران | تهران | ۰۲۱۲۲۷۵۵۶۷۲ |
| ۴۶ | ۷۱۵ | محمد شادکام اوغالی | تهران | شهرقدس | ۰۲۱۴۶۰۶۵۶۳۹ |
| ۴۷ | ۰۲۳ | مرتضی یونگی | تهران | تهران | ۰۲۱۴۴۴۲۲۳۳۹ |
| ۴۸ | ۰۱۱ | مرکز خدمات پس از فروش سرویس سنتر | تهران | تهران | ۰۲۱۵۵۲۵۹۷۷۸ |
| ۴۹ | ۲۵۲ | مهدی اسلامی | تهران | شهریار | ۰۲۱۶۵۲۶۳۷۴۵ |
| ۵۰ | ۳۹۶ | مهدی رساپور | تهران | تهران | ۰۲۱۳۳۴۸۸۰۸۱ |
| ۵۱ | ۰۶۲ | جعفر قلی جلالی چالشتری | چهارمحال و بختیاری | شهرکرد | ۰۳۸۳۳۳۴۲۱۳۲ |
| ۵۲ | ۰۶۷ | کوروش شفیعی | چهارمحال و بختیاری | لردگان | ۰۳۸۳۴۴۸۸۱۹۹ |
| ۵۳ | ۲۴۵ | ارسلان غفاری | خراسان جنوبی | آرین شهر | ۰۵۶۳۲۵۹۵۳۳۳ |
| ۵۴ | ۱۳۷ | عباسعلی نازی نژاد | خراسان جنوبی | بیرجند | ۰۵۶۳۳۳۱۴۶۴۴ |
| ۵۵ | ۲۵۹ | علی امین زاده | خراسان جنوبی | قاینات | ۰۵۶۳۳۵۲۲۲۹۹ |
| ۵۶ | ۱۳۱ | امین اعلمی | خراسان رضوی | مشهد | ۰۵۱۳۳۸۵۹۰۹۰ |
| ۵۷ | ۱۳۵ | برآتعلی توکلی فرد | خراسان رضوی | مشهد | ۰۵۱۳۳۴۱۳۰۱۹ |
| ۵۸ | ۱۳۳ | حسن لطفی مقدم | خراسان رضوی | گناباد | ۰۵۱۵۷۲۳۱۱۳۳۳ |
| ۵۹ | ۱۳۲ | حسین لطفی | خراسان رضوی | نیشابور | ۰۵۱۴۳۲۱۱۳۸۸ |
| ۶۰ | ۱۳۸ | حسین نیکو فکر حاجی یار | خراسان رضوی | تربت حیدریه | ۰۵۱۵۲۲۹۶۷۳ |
| ۶۱ | ۱۲۵ | رضا پادلو | خراسان رضوی | قوچان | ۰۵۱۴۷۲۳۹۷۱۶ |
| ۶۲ | ۴۹۱ | سید علی اکبر هاشمی دوست | خراسان رضوی | سبزوار | ۰۵۱۴۴۴۴۰۰۶۳ |

| ردیف | کد | نام و نام خانوادگی | استان | شهر | تلفن |
|------|------|-------------------------------|-------------------|------------|--------------|
| ۶۳ | ۱۶۶ | علی جلیلی | خراسان رضوی | سبزوار | ۰۵۱۴۴۲۰۰۳۴۰ |
| ۶۴ | ۳۸۲ | علی مهربان فر | خراسان رضوی | تربت جام | ۰۵۱۵۲۵۲۴۶۵۸ |
| ۶۵ | ۱۰۳۷ | گردون تابر باقری | خراسان رضوی | مشهد | ۰۵۱۳۳۹۲۲۱۱۱ |
| ۶۶ | ۲۳۲ | نعمت اله امید | خراسان رضوی | تایباد | ۰۵۱۴۵۲۳۳۲۸۳ |
| ۶۷ | ۲۹۵ | یوسف پراهوئی مجرد | خراسان رضوی | مشهد | ۰۵۱۳۳۸۶۱۳۳۹ |
| ۶۸ | ۱۲۸ | حسین ساعدی | خراسان شمالی | بجنورد | ۰۵۸۳۲۳۴۵۱۳ |
| ۶۹ | ۱۴۲ | شهرام اصفهانی | خراسان شمالی | بجنورد | ۰۵۸۳۲۲۶۶۹۱ |
| ۷۰ | ۱۲۲ | علی عباس آباد عربی | خراسان شمالی | اسفراین | ۰۵۸۳۲۲۲۴۹۱ |
| ۷۱ | ۳۰۰ | احمد یوسفی | خوزستان | اندیمشک | ۰۶۱۴۲۶۳۳۵۹۵ |
| ۷۲ | ۱۱۳ | اسفندیار اسمعیل پور | خوزستان | ایذه | ۰۶۱۴۳۶۴۱۸۰۰ |
| ۷۳ | ۲۱۷ | افشین نیاکان | خوزستان | آبادان | ۰۶۱۵۳۳۲۸۶۹۱ |
| ۷۴ | ۲۵۱ | بهروز دزفولی پور | خوزستان | رامهرمز | ۰۶۱۴۳۵۳۱۲۸۲ |
| ۷۵ | ۲۳۸ | رضا حنظلی | خوزستان | امیدیه | ۰۶۱۵۲۶۲۰۰۶۰ |
| ۷۶ | ۱۱۷ | روح اله محسنی | خوزستان | بهبهان | ۰۶۱۵۲۷۲۴۲۰۹ |
| ۷۷ | ۷۵۲ | شرکت امیر تابر آبادانا | خوزستان | اهواز | ۰۶۱۳۳۷۹۵۲۱۸ |
| ۷۸ | ۳۳۲ | شرکت نو اندیشان تجارت دزفول | خوزستان | دزفول | ۰۶۱۴۲۹۸۴۳۳ |
| ۷۹ | ۱۰۵ | کریم جامعی | خوزستان | اهواز | ۰۶۱۳۲۲۵۳۳۰۰ |
| ۸۰ | ۱۱۱ | کریم علوانی حرابه | خوزستان | رامشیر | ۰۶۱۴۳۵۹۳۶۶۳ |
| ۸۱ | ۱۱۴ | محمد پیدایش | خوزستان | بهبهان | ۰۶۱۵۲۷۲۰۳۴۳ |
| ۸۲ | ۱۱۰ | ولی سلطانی علاسوند | خوزستان | مسجدسلیمان | ۰۶۱۴۳۶۱۸۰۰ |
| ۸۳ | ۱۸۶ | علی اکبر حسین خانی | زنجان | ایهر | ۰۲۴۴۵۲۱۵۲۸۸ |
| ۸۴ | ۱۹۲ | علیرضا عندلیبی | زنجان | زنجان | ۰۲۴۴۳۳۲۳۵۵۷ |
| ۸۵ | ۶۶۶ | ابوالفضل رحیمیان | سمنان | سمنان | ۰۲۴۳۳۰۰۳۰۳۹ |
| ۸۶ | ۲۱۲ | سید زمان حسینی | سمنان | شاهرود | ۰۲۴۳۲۳۴۵۲۵ |
| ۸۷ | ۴۹۴ | علی قائم دوست | سیستان و بلوچستان | خاش | ۰۵۴۳۳۷۳۱۵۰ |
| ۸۸ | ۳۳۷ | محمد عزتخواه | سیستان و بلوچستان | زاهدان | ۰۵۴۳۳۵۰۳۳۲۰ |
| ۸۹ | ۱۸۵ | ناصر عزتخواه | سیستان و بلوچستان | زاهدان | ۰۵۴۳۳۴۳۸۱۸ |
| ۹۰ | ۲۴۷ | ارسلان بهرمند جوی | فارس | شیراز | ۰۷۱۳۳۴۲۶۶۶۲۲ |
| ۹۱ | ۲۴۱ | ایرج قدمی ششده | فارس | فسا | ۰۷۱۵۳۴۶۴۲۳۵ |
| ۹۲ | ۰۸۴ | حبیب توکلی | فارس | لار | ۰۷۱۵۳۴۴۵۰۳۵ |
| ۹۳ | ۷۱۹ | حسین گلایی | فارس | داراب | ۰۷۱۵۳۵۴۰۶۴۰ |
| ۹۴ | ۰۸۶ | حمید رضا غفاری | فارس | گراش | ۰۷۱۵۲۴۴۵۴۴۷ |
| ۹۵ | ۰۷۱ | حمیدرضا فخار تازه یزدی | فارس | مروდشت | ۰۷۱۴۳۵۳۳۲۷ |
| ۹۶ | ۳۰۲ | خلیل توانا | فارس | لامرد | ۰۷۱۵۲۷۲۳۹۹۹ |
| ۹۷ | ۴۲۹ | سیاوش کیامرئی | فارس | ممسنی | ۰۷۱۴۲۵۴۳۴۷۶ |
| ۹۸ | ۰۷۹ | سید حامد دانا | فارس | فیروزآباد | ۰۷۱۳۸۷۲۷۶۲۷ |
| ۹۹ | ۰۸۳ | عبدالکریم جابری جهرمی | فارس | جهرم | ۰۷۱۵۴۲۴۴۹۶۳ |
| ۱۰۰ | ۴۹۳ | علیرضا میرزانی | فارس | صفاشهر | ۰۷۱۴۴۵۱۷۸۱ |
| ۱۰۱ | ۰۸۱ | فرشید جمشیدی | فارس | شیراز | ۰۷۱۳۳۲۲۶۷۲۰ |
| ۱۰۲ | ۲۶۵ | فریده لقمانی | فارس | شیراز | ۰۷۱۳۳۸۷۱۶۵ |
| ۱۰۳ | ۲۳۹ | مجید همایون | فارس | مرودشت | ۰۷۱۴۳۳۲۷۲۷۲ |
| ۱۰۴ | ۰۷۲ | محمد جواد حریت | فارس | شیراز | ۰۷۱۳۳۳۵۲۱۱۱ |
| ۱۰۵ | ۶۴۴ | محمدجمال رئیس کریمیان | فارس | مرودشت | ۰۷۱۴۳۲۲۶۴۴۳ |
| ۱۰۶ | ۷۲۰ | محمدرضا شعبان پور | فارس | داراب | ۰۷۱۵۳۵۶۰۰۷۳ |
| ۱۰۷ | ۰۷۶ | یداله اجاقی | فارس | شیراز | ۰۷۱۳۸۲۱۹۶۸۱ |
| ۱۰۸ | ۰۲۹ | ابوالفضل رنجبری امیدی | قزوین | قزوین | ۰۲۸۳۳۵۵۱۳۳۹ |
| ۱۰۹ | ۷۵۴ | توانا تاک لاستیک تاکستان | قزوین | تاکستان | ۰۲۸۴۵۲۳۳۰۰۶ |
| ۱۱۰ | ۴۵۸ | سعید پوردشت | قزوین | آبیک | ۰۲۸۳۲۸۸۱۲۱۲ |
| ۱۱۱ | ۰۲۸ | احمد زرنگار | قم | قم | ۰۲۵۳۶۶۰۵۵۵۸ |
| ۱۱۲ | ۰۲۶ | حسین داودآبادی فراهانی | قم | قم | ۰۲۵۳۶۶۰۴۳۷۵ |
| ۱۱۳ | ۳۳۷ | هونام راهبرد حضرتی کبیر سهامی | قم | قم | ۰۲۵۳۶۶۴۱۸۰۱ |
| ۱۱۴ | ۰۴۵ | محمود جاوید | قم | قم | ۰۲۵۳۶۷۰۰۸۱۲ |
| ۱۱۵ | ۲۴۶ | حامد دلکی | کردستان | قروه | ۰۸۷۳۵۲۵۲۱۴۷ |
| ۱۱۶ | ۰۹۱ | صالح یونانیان | کردستان | سنندج | ۰۸۷۳۳۲۴۴۴۵۵۵ |
| ۱۱۷ | ۲۴۴ | فریدین قمری | کردستان | دهگلان | ۰۸۷۳۵۱۳۳۵۳۹ |
| ۱۱۸ | ۱۰۰ | محمدصالح وکیلی قشلاق | کردستان | سقز | ۰۸۷۴۳۲۳۴۹۱۸ |
| ۱۱۹ | ۲۵۳ | بهروز افشاری | کرمان | جیرفت | ۰۳۴۴۳۲۱۸۶۲۶ |
| ۱۲۰ | ۳۳۱ | حمزه اسداللهی پور علی | کرمان | کرمان | ۰۳۴۴۲۵۲۰۶۳۱ |
| ۱۲۱ | ۱۱۴ | حمید معرفت الدین | کرمان | کرمان | ۰۳۴۴۳۴۴۳۲۸ |
| ۱۲۲ | ۱۷۵ | حمید ملک شاهی | کرمان | سیرجان | ۰۳۴۴۲۶۱۳۴۵ |
| ۱۲۳ | ۱۶۱ | علی رحمانی زاده | کرمان | رفسنجان | ۰۳۴۴۳۳۴۷۵۹ |
| ۱۲۴ | ۱۶۷ | علی کامیابی | کرمان | کرمان | ۰۳۴۴۳۳۲۲۴۹۷ |
| ۱۲۵ | ۲۸۰ | مجید نژاد کهنوجی | کرمان | بردسیر | ۰۳۴۴۳۵۴۳۳۱۲ |



مراکز ارائه خدمات پس از فروش بارز

| ردیف | کد | نام و نام خانوادگی | استان | شهر | تلفن |
|------|------|-----------------------------|---------------------|------------|-------------|
| ۱۲۶ | ۱۶۵ | محمد جهانگشا | کرمان | بیم | ۰۳۴۴۳۱۵۰۳۲ |
| ۱۲۷ | ۳۴۱ | محمد رضا میرشکاریان بابکی | کرمان | شهربابک | ۰۳۴۴۳۱۲۱۹۱۱ |
| ۱۲۸ | ۱۷۹ | محمود حدادپور | کرمان | کرمان | ۰۳۴۴۳۹۱۰۹۳۰ |
| ۱۲۹ | ۱۷۱ | مرتضی مهرالحسنی | کرمان | کرمان | ۰۳۴۴۲۵۳۴۸۵۶ |
| ۱۳۰ | ۱۶۳ | مهدی میرزاده | کرمان | سیرجان | ۰۳۴۴۲۵۵۱۶۱ |
| ۱۳۱ | ۰۸۹ | اکبر فتاحی | کرمانشاه | کرمانشاه | ۰۸۳۳۸۲۴۹۰۶۳ |
| ۱۳۲ | ۶۴۳ | جلال میرزائی | کرمانشاه | جانورد | ۰۸۳۴۶۲۳۳۲۷۹ |
| ۱۳۳ | ۰۹۷ | داود رحمت آبادی | کرمانشاه | کنگلور | ۰۸۳۴۸۲۳۴۴۲۸ |
| ۱۳۴ | ۳۷۶ | سعید فخری | کرمانشاه | کرمانشاه | ۰۸۳۳۸۲۴۴۲۷۷ |
| ۱۳۵ | ۰۹۰ | علی عباس مصطفایی | کرمانشاه | اسلام آباد | ۰۸۳۴۵۲۳۴۰۵۳ |
| ۱۳۶ | ۲۲۰ | حمده الله کرمی حمیدآباد | کهگیلویه و بویراحمد | یاسوج | ۰۷۴۳۲۲۵۴۶۲ |
| ۱۳۷ | ۱۵۵ | حسین شاهینی | گلستان | گرگان | ۰۱۷۳۳۲۴۷۷۱۴ |
| ۱۳۸ | ۱۴۶ | شاهپور سانلخ محمدی | گلستان | گنبد | ۰۱۷۳۳۳۳۴۶۸۷ |
| ۱۳۹ | ۳۱۴ | شرکت آریا تایر گلستان | گلستان | گنبد | ۰۱۷۳۳۵۵۹۰۸۸ |
| ۱۴۰ | ۲۲۲ | داود محقق منتظری | گیلان | لاهیجان | ۰۱۳۴۴۳۳۰۰۶۶ |
| ۱۴۱ | ۱۴۷ | رحمان دادفر | گیلان | بندر انزلی | ۰۱۳۴۴۵۴۴۶۵۲ |
| ۱۴۲ | ۱۵۷ | محمد جلیلی یوسفی | گیلان | رشت | ۰۱۳۳۲۸۲۲۲۲۲ |
| ۱۴۳ | ۱۵۲ | محمد شادکام | گیلان | تالش | ۰۱۳۴۴۲۳۳۷۱۹ |
| ۱۴۴ | ۷۸۱ | محمد کهنسال عابدلنگرودی | گیلان | رودسر | ۰۱۳۴۴۶۲۰۸۴۴ |
| ۱۴۵ | ۱۵۳ | مهرداد نوری مقدم | گیلان | آستارا | ۰۱۳۴۴۸۲۳۹۴۰ |
| ۱۴۶ | ۱۵۴ | هومن همدی | گیلان | رشت | ۰۱۳۳۳۵۷۱۰۷۰ |
| ۱۴۷ | ۴۲۷ | اله رحم هداوند | لرستان | دورود | ۰۶۶۴۳۲۳۴۰۴۶ |
| ۱۴۸ | ۱۱۹ | امین الله هاشمی | لرستان | خرم آباد | ۰۶۶۳۳۳۰۶۴۵۷ |
| ۱۴۹ | ۲۲۷ | بهمن چراغی ملک آباد | لرستان | الشت | ۰۶۶۳۲۵۲۲۷۹۹ |
| ۱۵۰ | ۲۶۳ | جواد شهبواری | لرستان | پلدختر | ۰۶۶۴۲۲۱۳۸۸ |
| ۱۵۱ | ۶۳۱ | حمیدرضا خسروی | لرستان | نورآباد | ۰۶۶۳۲۷۲۵۹۷۵ |
| ۱۵۲ | ۱۱۵ | حیدر علی باجلاتی | لرستان | ازنا | ۰۶۶۴۳۴۲۷۰۸۹ |
| ۱۵۳ | ۲۲۶ | سعید گودرزی | لرستان | بروجرد | ۰۶۶۴۳۶۲۲۷۵۳ |
| ۱۵۴ | ۱۲۰ | علی میرزا فتاح پور | لرستان | خرم آباد | ۰۶۶۳۳۴۳۳۸۵۲ |
| ۱۵۵ | ۴۲۰ | مصطفی قجاوند | لرستان | الیگودرز | ۰۶۶۴۳۳۹۹۷۹۷ |
| ۱۵۶ | ۳۵۶ | بهزاد عرب روشن | مازندران | بابلسر | ۰۱۱۳۵۳۳۴۳۰۰ |
| ۱۵۷ | ۱۵۸ | بهمن حلاجیان | مازندران | تنکابن | ۰۱۱۵۴۲۸۸۰۴۱ |
| ۱۵۸ | ۵۹۹ | جواد صادقی | مازندران | آمل | ۰۱۱۴۳۱۶۴۴۳۳ |
| ۱۵۹ | ۱۱۱۹ | سردار پایا تجارت | مازندران | ساری | ۰۱۱۳۳۳۴۵۵۹۹ |
| ۱۶۰ | ۱۴۸ | سعید سالیانه | مازندران | ساری | ۰۱۱۳۳۳۶۳۸۰۱ |
| ۱۶۱ | ۱۴۵ | سید صادق شریفی | مازندران | نکا | ۰۱۱۳۴۷۴۲۴۵۵ |
| ۱۶۲ | ۲۲۸ | علی برون | مازندران | بابل | ۰۱۱۳۳۳۹۹۷۱۲ |
| ۱۶۳ | ۴۴۶ | غلامرضا قمری | مازندران | قائم شهر | ۰۱۱۴۲۲۴۴۳۲۶ |
| ۱۶۴ | ۰۳۹ | ابوالفضل شمس | مرکزی | ساوه | ۰۸۶۴۲۲۲۲۶۵۶ |
| ۱۶۵ | ۰۳۸ | ابوالفضل ورزنده | مرکزی | اراک | ۰۸۶۳۳۷۳۳۱۳۱ |
| ۱۶۶ | ۷۴۱ | تهیه و پخش کارا لاستیک بندر | مرکزی | دلیجان | ۰۸۶۴۲۲۲۱۳۷ |
| ۱۶۷ | ۲۱۱ | عباس محمدی | مرکزی | خمین | ۰۸۶۴۲۲۶۹۳۳ |
| ۱۶۸ | ۰۵۳ | علیرضا شمس | مرکزی | ساوه | ۰۸۶۴۲۲۰۹۳۰ |
| ۱۶۹ | ۰۶۶ | محمد مهدی عسگری نوری | مرکزی | ساوه | ۰۸۶۴۲۲۹۲۰۷ |
| ۱۷۰ | ۰۵۲ | مرتضی محمدی | مرکزی | خمین | ۰۸۶۴۲۲۲۲۳۲۲ |
| ۱۷۱ | ۲۳۰ | احمد عباس نژادبندری | هرمزگان | بندرعباس | ۰۷۶۳۲۲۲۲۰۳۳ |
| ۱۷۲ | ۲۸۹ | بدر دریابان | هرمزگان | بندرلنگه | ۰۷۶۴۴۲۳۰۵۹۰ |
| ۱۷۳ | ۱۱۸ | بهنام بهمن نژاد بندری | هرمزگان | بندرعباس | ۰۷۶۳۲۲۵۶۴۳ |
| ۱۷۴ | ۲۹۰ | جلال صوفی پور | هرمزگان | بندرعباس | ۰۷۶۳۳۵۹۱۱۱۹ |
| ۱۷۵ | ۶۶۷ | عارف محمدی | هرمزگان | بندر خمیر | ۰۷۶۳۳۲۲۷۴۲۵ |
| ۱۷۶ | ۳۳۸ | علی منصوری | هرمزگان | رودان | ۰۷۶۴۲۸۸۱۴۶۴ |
| ۱۷۷ | ۲۳۳ | مسلم شایسته | هرمزگان | میناب | ۰۷۶۴۲۲۱۰۰۴۵ |
| ۱۷۸ | ۱۷۶ | هاشم قاسمی نژاد رائینی | هرمزگان | حاجی آباد | ۰۷۶۳۵۴۲۳۴۴۸ |
| ۱۷۹ | ۰۸۸ | علی احسان کیانی | همدان | نهبوند | ۰۸۵۲۳۲۷۱۱۱۷ |
| ۱۸۰ | ۷۵۱ | مهدی فرهادی ترابی | همدان | اسدآباد | ۰۸۱۳۳۱۱۷۷۷۷ |
| ۱۸۱ | ۳۶۸ | هادی برخورداری | همدان | ملایر | ۰۸۱۳۳۲۲۴۴۲۷ |
| ۱۸۲ | ۱۶۶ | حسن دهقانپور فراشاه | یزد | تفت | ۰۳۵۳۲۶۵۲۹۰ |
| ۱۸۳ | ۱۶۹ | حسینعلی چیت سازمهرجردی | یزد | میبد | ۰۳۵۳۲۳۵۶۲۶۰ |
| ۱۸۴ | ۱۸۰ | محمد سلطانی گرد فرامرزی | یزد | یزد | ۰۳۵۳۵۲۲۹۳۳۳ |
| ۱۸۵ | ۱۷۷ | محمدصادق کریمی | یزد | ابرقوه | ۰۳۵۳۲۸۲۲۱۳۷ |
| ۱۸۶ | ۱۷۸ | مراد ماهرخ زاده | یزد | یزد | ۰۳۵۳۲۳۲۱۸۴۴ |
| ۱۸۷ | ۱۸۳ | ناصر صادقیان | یزد | یزد | ۰۳۵۳۲۸۶۰۰۰۴ |

گروه صنعتی بارز در راستای دستیابی به رضایت مشتری و افزایش سطح وفاداری مشتریان خود، ساز و کارهای مدیریت و شکایت مشتری خود را بر اساس استانداردهای ISO 10002 و ISO 10004 طرح ریزی و اجرا نموده است. لذا مستدعی است با ارائه بازخوردهای مناسب اعم از انتقاد و پیشنهاد به روش های زیر ما را در بهبود محصولات و خدمات شرکت یاری نمایید.

- ۱- تکمیل و ارسال فرم ثبت شکایت مشتری و ارسال آن به آدرس: تهران خیابان سهروردی شمالی، خیابان هویزه غربی، شماره ۱۰۳، اداره بازاریابی و یا فکس به شماره: ۸۸۷۴۹۵۶۳ (۰۲۱) ۳۰۰۰۷۱۶۰۲
- ۲- ارسال پیامک به شماره: ۳۰۰۰۷۱۶۰۲
- ۳- ارسال ایمیل از طریق ورود به سایت شرکت به آدرس: www.barez.org
- ۴- تماس با خدمات پس از فروش به شماره: ۸۸۵۰۰۲۰۳ (۰۲۱)







تهران: خیابان سهروردی شمالی ، خیابان هویزه غربی ، شماره ۱۰۳
صندوق پستی : ۳۷۱۱-۱۵۸۷۵
تلفن : ۰۲۱-۸۸۷۶۶۷۲۱-۴ فکس: ۰۲۱-۸۸۷۴۹۵۶۳
کارخانه کرمان: کرمان ، کیلومتر ۲۵ جاده جوپار
تلفن : ۰۳۴-۳۲۲۶۹۷۶۰-۷
کارخانه کردستان: اتوبان سنندج - همدان ، شهرک صنعتی دهگلان
تلفن : ۰۸۷-۳۵۱۵۵۰۶۲

www.barez.org

سال ۱۴۰۱